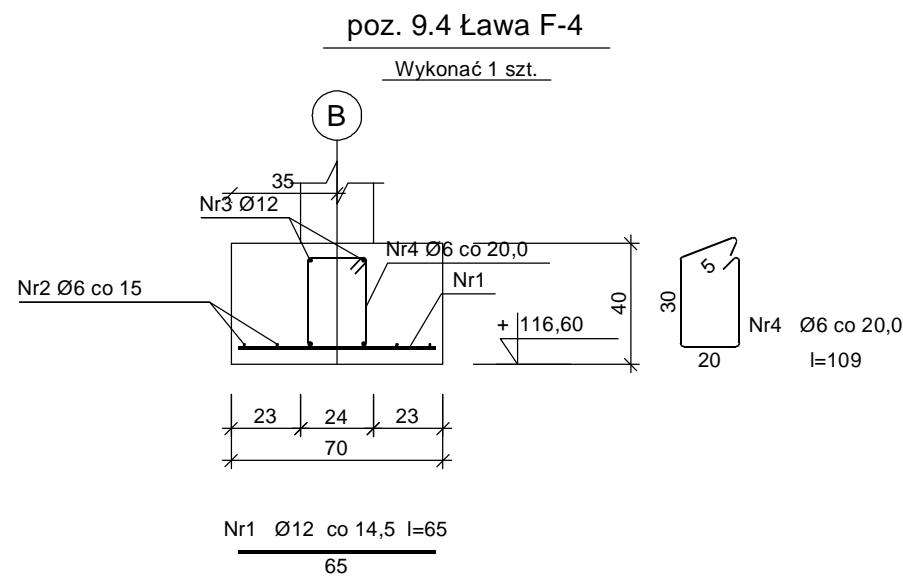


Wykaz zbrojenia

Nr pręta	Średnica [mm]	Długość [cm]	Liczba [szt.]			Długość całkowita [m]		
			prętów w 1 elemencie	elementów	całkowita prętów	St3SX-b	BST500S	
						Ø6	Ø12	
poz. 9.3 Ława F-3 (długość l = 10,20 m) - wykonać 1 szt.								
1	12	55	71	1	71		39,05	
2	6	1071	4	1	4	42,84		
3	12	1071	4	1	4		42,84	
4	6	109	52	1	52	56,68		
Długość całkowita wg średnic						[m]	99,6	81,9
Masa 1mb pręta						[kg/mb]	0,222	0,888
Masa prętów wg średnic						[kg]	22,1	72,7
Masa prętów wg gatunków stali						[kg]	22,1	72,7
Masa całkowita						[kg]	95	

UWAGA: Długość pręta jest długością obliczoną na podstawie wymiarów w osi pręta (metoda B wg PN-EN ISO 3766:2006)

Beton	C25/30 (B30)
Stal	BST500S
	St3SX-b
Otulina dolna	c _{nom} =50 mm
Otulina boczna	c _{nom} =25 mm



Wykaz zbrojenia

Nr pręta	Średnica [mm]	Długość [cm]	Liczba [szt.]			Długość całkowita [m]	
			prętów w 1 elemencie	elementów	całkowita prętów	St3SX-b	BST500S
						Ø6	Ø12
poz. 9.4 Ława F-4 (długość l = 10,20 m) - wykonać 1 szt.							
1	12	65	71	1	71		46,15
2	6	1071	4	1	4	42,84	
3	12	1071	4	1	4		42,84
4	6	109	52	1	52	56,68	
Długość całkowita wg średnic						[m]	99,6
Masa 1mb pręta						[kg/mb]	0,222
Masa prętów wg średnic						[kg]	22,1
Masa prętów wg gatunków stali						[kg]	22,1
Masa całkowita						[kg]	102

UWAGA: Długość pręta jest długością obliczoną na podstawie wymiarów w osi pręta (metoda B wg PN-EN ISO 3766:2006)

I NWESTOR:			GMINA KOLBUDY ul. Staromłyńska 1 83-050 Kolbudy		
I NWESTYCJA:			BUDOWA BUDYNKU ŚWIETLICY W OTOMINIE działka nr 40/37, obr. 0011, gmina Kolbudy, powiat gdański nr ewid. 220403_2.0011.40/37		
BIURO PROJEKTOWE:			Zakład Projektowania i Usług Budowlanych "BENBUD" inż. Benedykt Reder ul. Ks. dr Wł. Łęgi 1/27, 86-300 Grudziądz		
NAZWA RYSUNKU		SKALA:	BRANŻA:		
FUNDAMENTY PRZEKROJE		1 : 25	KONSTRUKCJA		
FAZA:	DATA:	NUMER RYSUNKU:			
PT	02.12.2025 r.	K-02			
FUNKCJA:	inż. BENEDYKT REDER	PODPIS:			
PROJEKTANT	upr. budowlane do projektowania bez ograniczeń w specjalności: konr. - budowlanej nr uprawnień UAN-IV/8346/113/TO/88				
Branża: konstrukcja					
FUNKCJA:	mgr inż. HENRYK BANIECJI	PODPIS:			
SPRAWDZAJĄCY	upr. do sporządzania projektów budowlanych konstrukcyjnych w wszelkich obiektach budowlanych, projektów instalacji i urządzeń sanitarnych. nr uprawnień 464075				
Branża: konstrukcja					